

Les ZÉlles



Le projet

Les ZAIles

est financé par



Les ZÉles

Action Collective
destinée
aux Femmes



1ère session :

2 Groupes composés de 6 femmes à partir de 18ans

Les Zelles

SUSCITER L'ENVIE DE
CONSTRUIRE SON PROPRE
PROJET PROFESSIONNEL

TÉMOIGNAGES DE FEMMES
AUX PARCOURS ATYPIQUES

DÉCOUVERTE SOUS
FORME D'IMMERSION DE
MÉTIER DIT "MASCULIN"

SE RECENTRER SUR SOI
PARTAGER / ECHANGER

Les Z'elles

Si vous osiez ?

Contactez Juliette au 07 64 50 68 08



Les Z'elles

Si vous osiez ?

Contactez Juliette au 07 64 50 68 08



Communication :



- Travail de rue / affiche déposée commerçants
- Notion « Aller vers »
Avec l'Equipe de DETECT CONNECT
et/ou les référent.e.s RSA - Famille

ENTRETIEN INDIVIDUEL AVEC CHACUNE DES PARTICIPANTES AVANT DE S'ENGAGER DANS L'ACTION

- Être présente 2 jours par semaine pendant 6 semaines
- Inscrire les enfants à la Cantine



2 groupes



Lundi
Mardi

Pendant 7 semaines
6 Femmes de Marly

Jeudi
Vendredi

Pendant 7 semaines
6 Femmes de Vieux Condé



Une animatrice présente tout au long de l'action avec une camionnette pour les faire voyager



Programme des Z'Elles

SEMAINE 1



Matin

Faisons connaissance autour du
photolangage
Enquête Image

Après-midi

Maison du Vélo de Valenciennes
Formation sur l'utilisation, la sécurité
Et la mécanique Vélo



SEMAINE 1

Matin

AFTRAL

Simulateur de Conduite Camion/Car
Baptême de Camion



Après-midi

Ecole de production de Quiévrechain
Témoignage de la Fondatrice,
De la Directrice et de la Formatrice



SEMAINE 2

Matin

Chambre des Métiers et de l'Artisanat
Immersion de 2 heures :
La boucherie

Après-midi

Travail autour de l'Enquête Image



SEMAINE 2



Matin

Intervention de
l'Équipe Féminine des CSConnectés du Bassin minier
Démonter un ordinateur
Le nettoyer, le vérifier, le remonter
Tester l'ordinateur



Après-midi

Intervention de l'Association NOUS TOUTES 59
Égalité Femme/Homme
Les stéréotypes

nous
toutes
.org

SEMAINE 3

Matin

MORTAGNE DU NORD

Immersion dans le chantier Eco-Pâturage

Association ESPOIR AVENIR

Charger les bêtes dans les camions, Décharger les Bêtes

Pose de Clôture, Nettoyage des Alentours

Surveillance



Après-midi

Travail avec Amélie DUFRESNOY

Psychologue du Travail

Autour du Récit de Vie

Séance individuelle suite à ce travail)



SEMAINE 3



Matin

Chambre des Métiers et de l'Artisanat
Immersion de 2 heures
LA MÉCANIQUE

Après-midi

Échange autour du CV
Ébauche d'un CV en OR

Un CV faisant davantage état de ce qu'elles sont, Leurs richesses, leurs singularités



SEMAINE 4



Matin

Découverte des Métiers du BTP
Avec l'organisme de Formation l'ASSIFEP
Visite du site, Vidéo, Témoignage

Après-midi

Témoignage de l'Entreprise EMBELYCE Anzin
Avec la Directrice Mme ADON et ses salariées



SEMAINE 4



Toute la Journée

ATELIER PALETTE avec ANGELINA

Construction d'un plateau
(apéritif, décoration, bijoux)

SEMAINE 5



Matin

Découverte de l'Industrie avec l'organisme de formation
LA SOFIP

Témoignages de Femmes

Après-midi

Intervention de l'association
NOUS TOUTES 59 Valenciennes
Échange sur toutes les formes de violence



SEMAINE 5



Toute la Journée

Direction ROUBAIX en train ,
Visite et rencontre de l'Atelier
SITHER & AMBROISE



SEMAINE 6



Matin

Découverte des métiers du Numérique avec les Stagiaires de l'école POPSCHOOL

Après-midi

Découverte de l'entreprenariat avec l'Association
GERMINAL



SEMAINE 6

Matin

Découverte des métiers de la Sécurité
Avec l'Organisme de Formation ADAPECO



Après-midi

Découvertes du Chantier d'Insertion BTP
Avec l' AGEVAL (ACI)



SEMAINE 7



Journée CV en OR

Reprendre le travail autour du CV en OR

Enrichir la présentation

S' Interpeller entre participante

Développer son regard critique

Envisager la manière de présenter

son Cv en Or pour le lendemain

SEMAINE 7



Matin

Temps de BILAN ÉCHANGE sur les 7 semaines passées ensemble

Préparation du bilan de l'après-midi

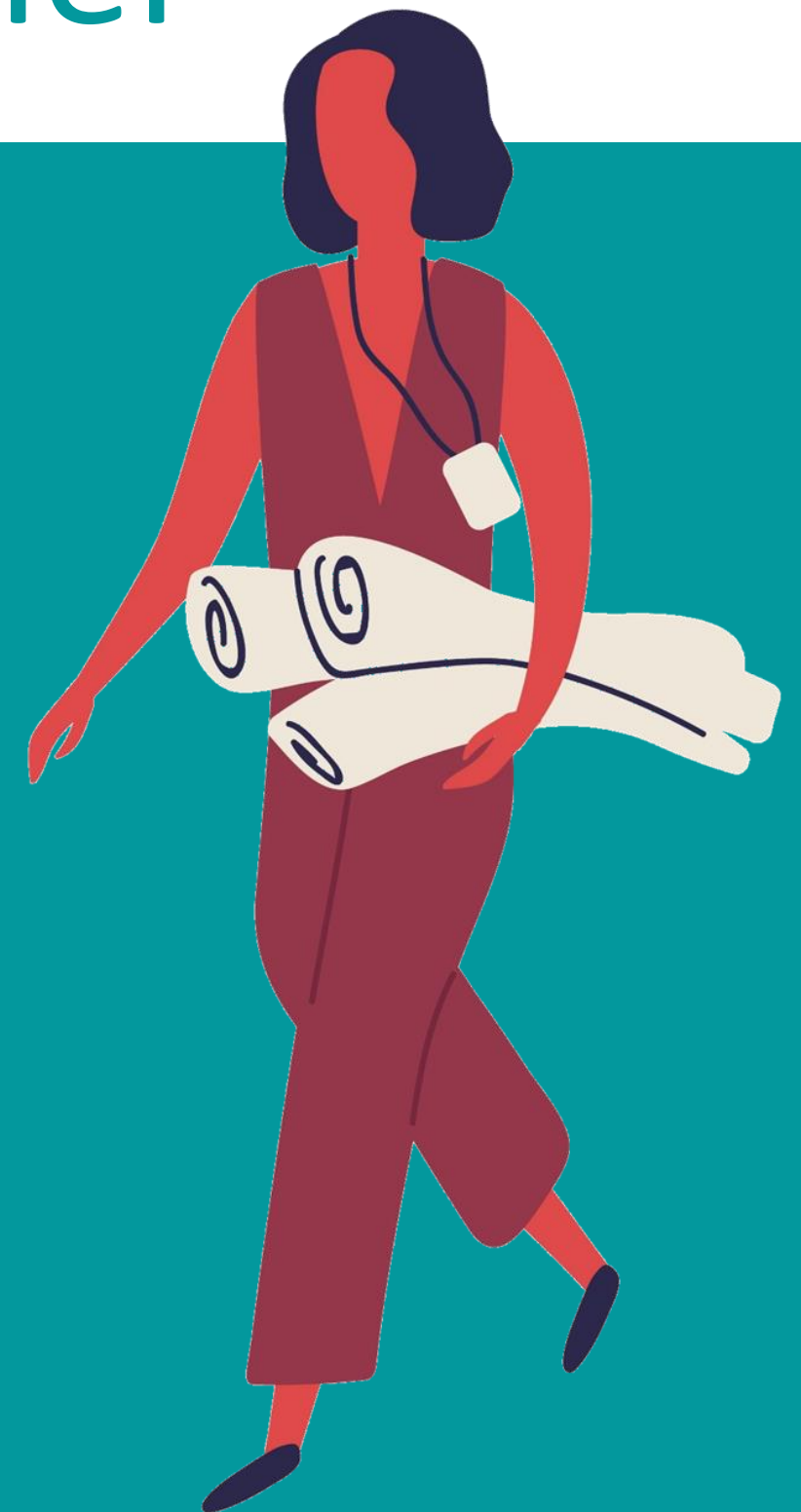
Après-midi

Présentation des CV en OR devant les partenaires
Rétrospective de leurs expériences des 7 Semaines



Si les participantes souhaitent désormais construire
un propre projet professionnel

- Pour les bénéficiaires du RSA orientation vers les Conseillères de COURT CIRCUIT
- Pour les autres dames orientation vers Pôle Emploi.
Inscription que nous ferons ensemble





Est-ce que dans les prochaines sessions
le programme sera le même ???

OUI et NON

Le 1^{er} Bilan servira de remise en question.
Certains partenaires ne pouvaient pas travailler
avec nous lors de cette première session,
Mais seront disponibles pour la prochaine



Lors des prochaines Sessions 2021

SUEZ

LA POISSONNERIE

L'AGRICULTURE

LA CULTURE

De nouveaux témoignages

Et **DES SURPRISES** HIIHI



Les ZÉles

